

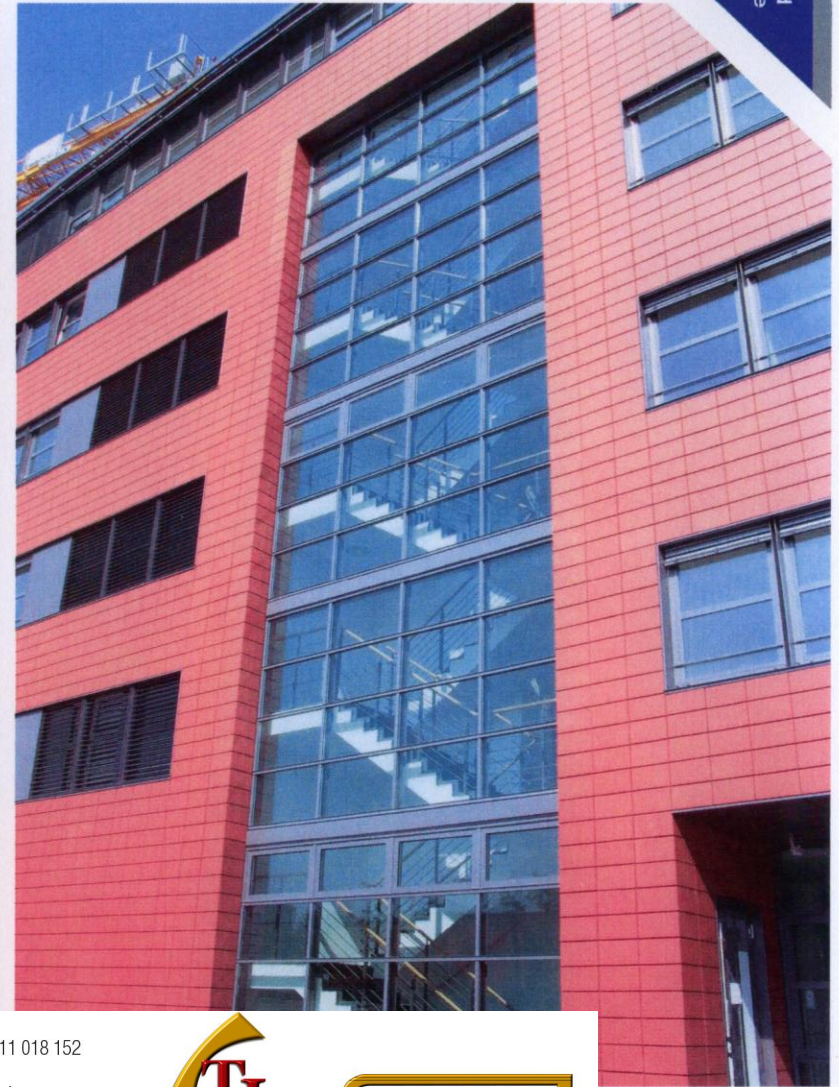
Detailed view of acid-etched
concrete surface

MEGARON in Mannheim, Germany

Product: MICROGEL special
Gel for micro-etched concrete surfaces.

HEBAU

For the power and
beauty of concrete



Madrid: c/ del Mar Tirreno, 13. Polígono Industrial San Fernando Norte. 28830 San Fernando de Henares - Madrid. Tlf.: 918 270 123 - Fax: 911 018 152

Barcelona: Avenida Arrahona, 58. Polígono Industrial Can Salvatella. 08210 Barbera del Vallès. Tlf.: 930 002 900 - Fax: 931 000 643

Málaga: Pasaje Villarosa, nave 32 - 34. Polígono Industrial Villarosa. 29004 Málaga. Tlf.: 951 708 095 - Fax: 911 018 152 - malaga@tecnicashm.com

Gran Canaria: c/ Las Mimosas, Fase 1, Nave 35A-35B. Polígono Industrial de Arinaga. 35118 Agüimes - Gran Canaria. Tlf.: 928 189 355/56 - Fax: 928 188 041

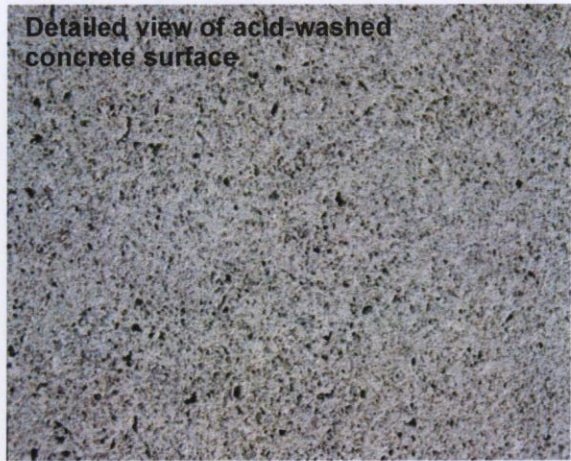
Tenerife: c/ Benjamin Franklin, Nave 9. Polígono Industrial El Chorrillo. 38109 Santa Cruz de Tenerife - Tenerife. Tlf.: 922 537 672 - Fax: 922 625 807

Fuerteventura: c/ El Trillo, Parcela 14, Nave 34. Polígono Industrial el Matorral. 35610 El Matorral - Puerto del Rosario. Tlf.: 928 543 412 - Fax: 928 543 481



WWW.TECNICASHM.COM

WWW.TECHMO.ES



Detailed view of acid-washed concrete surface

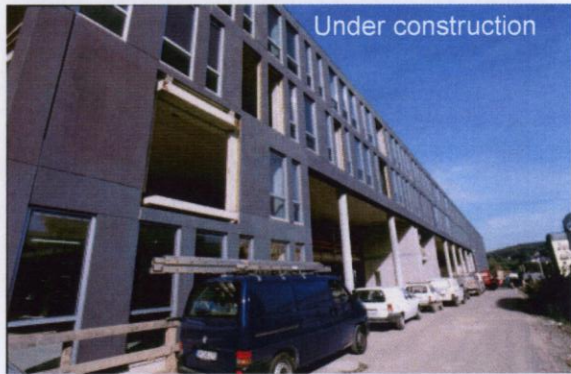
T-Mobile in D-Bonn

Product: MICROGEL spezial

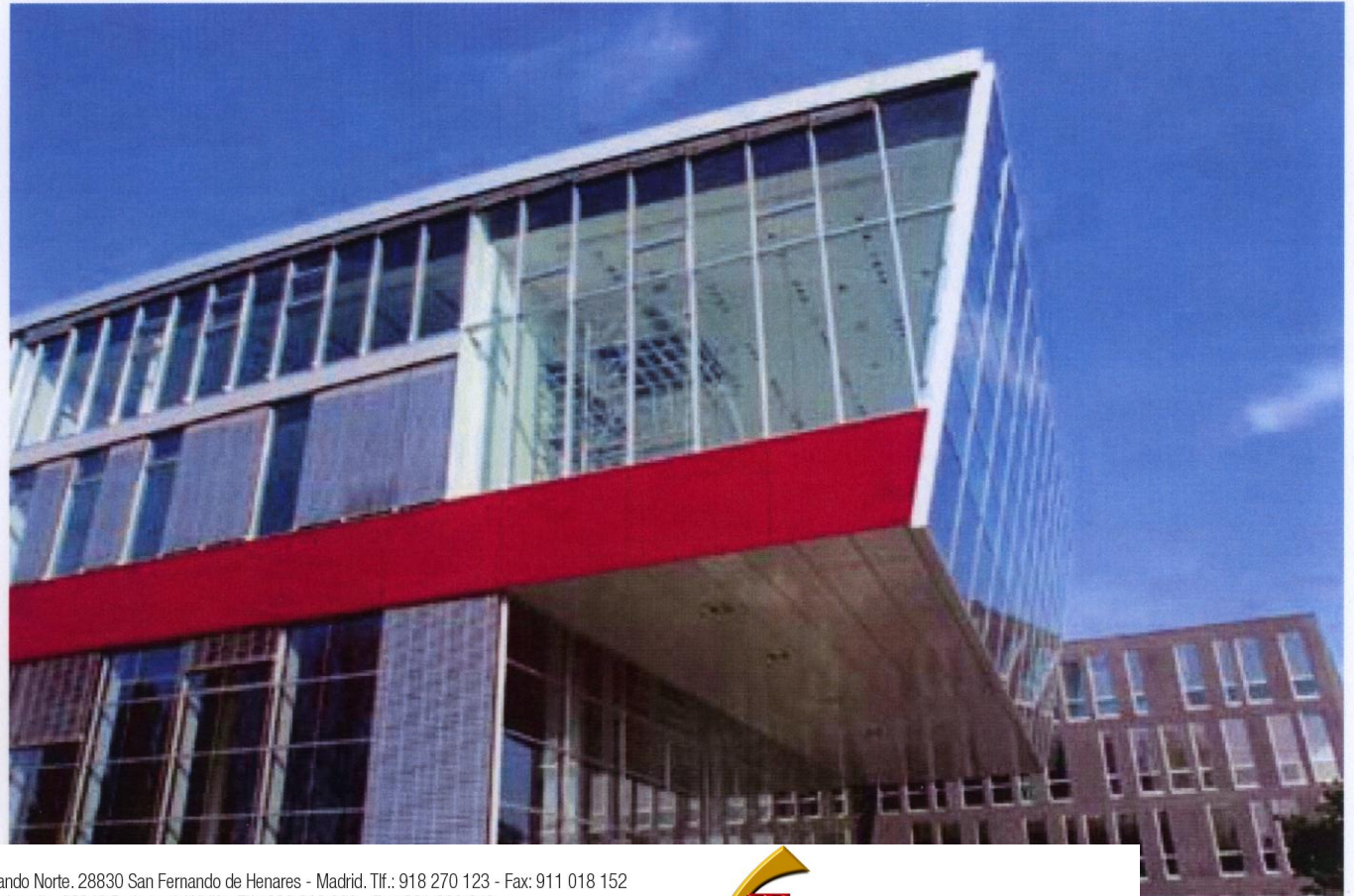
Acid-gel for acid-washed 30000 sqm of architectural precast concrete surfaces in 3 different concrete formulations (black, green and white)

HEBAU

For the power and beauty of concrete



Under construction



Madrid: c/ del Mar Tirreno, 13. Poligono Industrial San Fernando Norte. 28830 San Fernando de Henares - Madrid. Tlf.: 918 270 123 - Fax: 911 018 152

Barcelona: Avenida Arrahona, 58. Poligono Industrial Can Salvatella. 08210 Barbera del Vallés. Tlf.: 930 002 900 - Fax: 931 000 643

Málaga: Pasaje Villarosa, nave 32 - 34. Poligono Industrial Villarosa. 29004 Málaga. Tlf.: 951 708 095 - Fax: 911 018 152 - malaga@tecnicashm.com

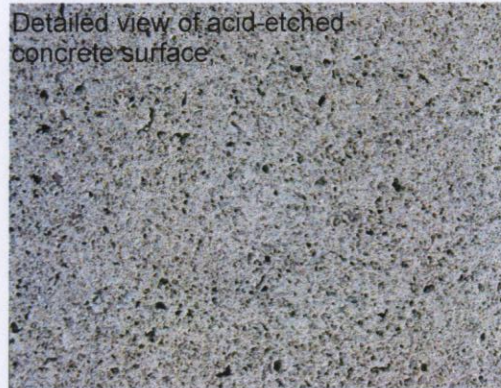
Gran Canaria: c/ Las Mimosas, Fase 1, Nave 35A-35B. Poligono Industrial de Arinaga. 35118 Agüimes - Gran Canaria. Tlf.: 928 189 355/56 - Fax: 928 188 041

Tenerife: c/ Benjamín Franklin, Nave 9. Poligono Industrial El Chorrillo. 38109 Santa Cruz de Tenerife - Tenerife. Tlf.: 922 537 672 - Fax: 922 625 807

Fuerteventura: c/ El Trillo, Parcela 14, Nave 34. Poligono Industrial el Matorral. 35610 El Matorral - Puerto del Rosario. Tlf.: 928 543 412 - Fax: 928 543 481



WWW.TECNICASHM.COM
WWW.TECHMO.ES



Shopping Center EASTGATE Berlin

Product: MICROGEL special
Gel for micro-etched concrete surfaces.

HEBAU

For the power and
beauty of concrete



Madrid: c/ del Mar Tirreno, 13. Polígono Industrial San Fernando Norte. 28830 San Fernando de Henares - Madrid. Tlf.: 918 270 123 - Fax: 911 018 152

Barcelona: Avenida Arrahona, 58. Polígono Industrial Can Salvatella. 08210 Barbera del Vallès. Tlf.: 930 002 900 - Fax: 931 000 643

Málaga: Pasaje Villarosa, nave 32 - 34. Polígono Industrial Villarosa. 29004 Málaga. Tlf.: 951 708 095 - Fax: 911 018 152 - malaga@tecnicashm.com

Gran Canaria: c/ Las Mimosas, Fase 1, Nave 35A-35B. Polígono Industrial de Arinaga. 35118 Agüimes - Gran Canaria. Tlf.: 928 189 355/56 - Fax: 928 188 041

Tenerife: c/ Benjamin Franklin, Nave 9. Polígono Industrial El Chorrillo. 38109 Santa Cruz de Tenerife - Tenerife. Tlf.: 922 537 672 - Fax: 922 625 807

Fuerteventura: c/ El Trillo, Parcela 14, Nave 34. Polígono Industrial el Matorral. 35610 El Matorral - Puerto del Rosario. Tlf.: 928 543 412 - Fax: 928 543 481



WWW.TECNICASHM.COM
WWW.TECHMO.ES